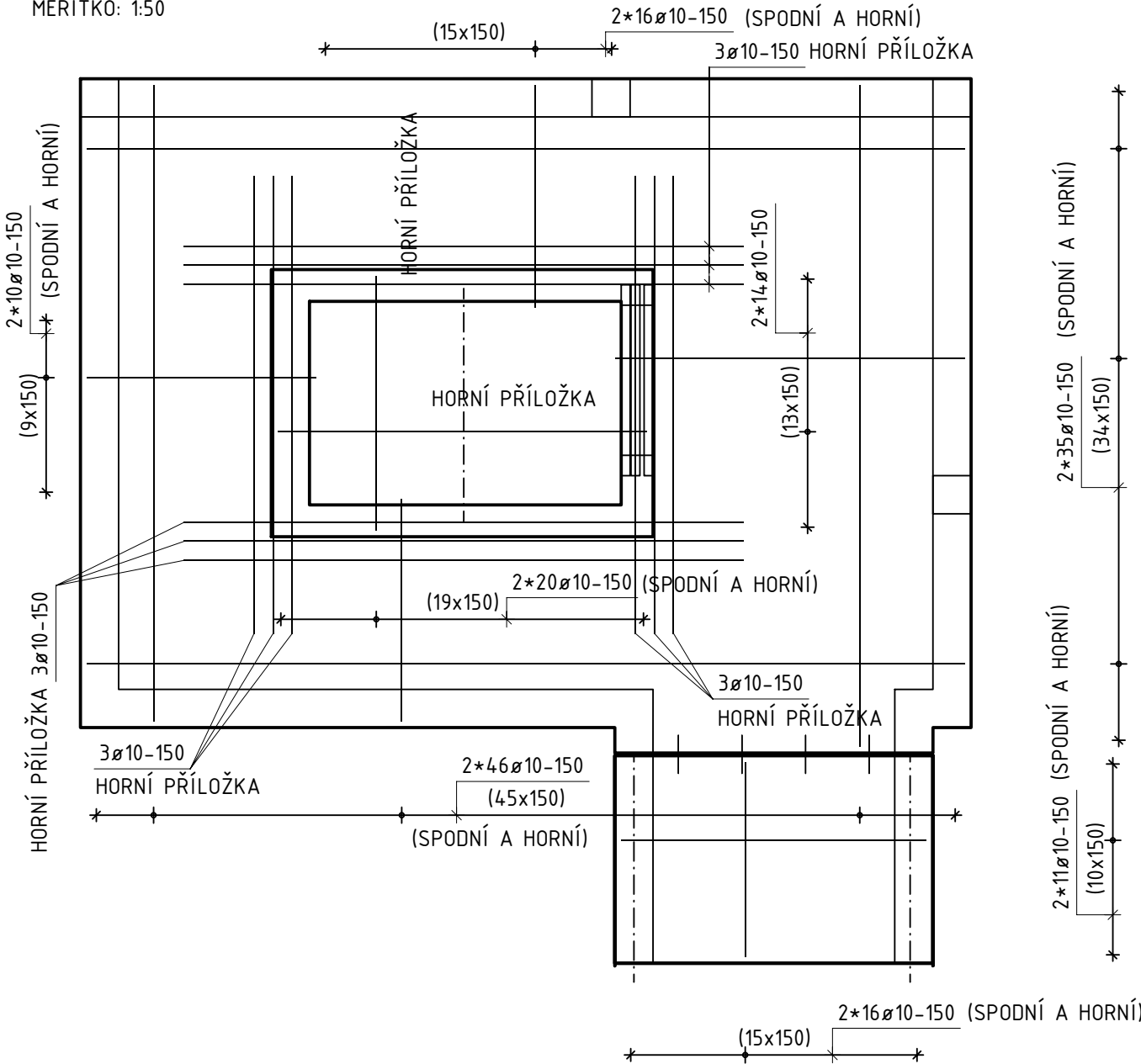


VÝKRES TVARU A SCHÉMA VÝZTUŽE VODOROVNÝCH KCÍ 3.NP - VSTUPNÍ ČÁST

STROPNÍ DESKY - PŮDORYS

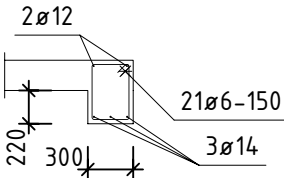
MĚŘÍTKO: 1:50



- + PŘÍDAVNÁ VÝZTUŽ KE SMYKOVÝM TRNŮM DLE PODKLADU VÝROBCE
- + LEMOVACÍ OBVODOVÁ VÝZTUŽ DESEK Z 2ø12

PR30X - PŘÍČNÝ ŘEZ

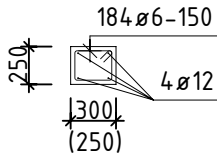
MĚŘÍTKO: 1:50



VVŠ301 - PŘÍČNÝ ŘEZ

MĚŘÍTKO: 1:50

CELKOVÁ DÉLKA: 3x(2x3,0+2x1,6) = 27,6 m



VÝZTUŽ KRESLENA SCHEMATICKY V SOULADU S VYHLÁŠKOU 499/2006 Sb. O DOKUMENTACI STAVEB. VÝKRES NENÍ URČEN K PŘÍMÉ REALIZACI, ALE SLOUŽÍ JAKO PODKLAD PRO VYPRACOVÁNÍ PODROBNÝCH VÝKRESŮ VÝZTUŽE (VÝROBNÍ DOKUMENTACE ZAJIŠŤOVANÁ ZHOTOVITELEM STAVBY). TATO DOKUMENTACE MUSÍ BÝT PŘED ZAPOČETÍM KONKRÉTNÍCH STAVEBNÍCH A MONTÁŽNÍCH PRACÍ ODSOUHLASENA GP A INVESTOREM.

ORIENTAČNÍ HMOTNOST VÝZTUŽE: 1400 kg

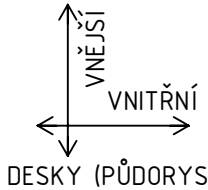
BETON: C25/30 XC1 SMĚRY KLADENÍ VRSTEV VÝZTUŽE:

Cl 0,20; D_{max} 22; KONZISTENCE S3

VÝZTUŽ: B500B (ROZMĚRY VÝZTUŽE VNĚJŠÍ)

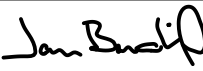
KRYTÍ: 25 mm

(NA VNĚJŠÍ LÍC VÝZTUŽE)



POZNÁMKA:

- BETON DLE ČSN EN 206 V PLATNÉM ZNĚNÍ
- BETONÁŽ NUTNO PROVÁDĚT DLE ČSN EN 13 670
- STYKOVÁNÍ VÝZTUŽE PŘESAHEM JE DÉLKY MINIMÁLNĚ 55ø MENŠÍHO STYKOVANÉHO PRUTU
- PŘED BETONÁŽÍ NUTNO VLOŽIT VEŠKERÉ VÝZTUŽE NAVAZUJÍCÍCH PRVKŮ A VKLÁDANÉ PRVKY
- POLOMĚRY OBLOUKŮ JSOU POLOMĚRY OHÝBACÍCH TRNŮ, NEOZNAČENÉ POLOMĚRY JSOU ROVNY 1/2 D_{r,min}
- CELKOVÉ DÉLKY VLOŽEK JSOU STŘÍZNÉ DÉLKY

Vedoucí projektant	Odp. projektant	Vypracoval	Kreslil	<div><div><div>RAUTA</div><div>CB</div></div><div>Dobrovodská 2054/53a, 370 06 České Budějovice tel. +420 602 536 426, budil@pstatika.cz, www.rautacb.cz</div></div>
Ing. Josef KREGL	Ing. Jan BUDIL	Ing. Jaroslav Beneda	Ing. Jaroslav Beneda	
				
Investor	Statinné lázně Třeboň s.r.o. Lázeňská 1001, 379 13 Třeboň II			
Objednavatel	JK-STAVPROJEKT, s.r.o.			<div><div>Formát</div><div>Datum:</div><div>Stupeň:</div><div>Měřítko:</div><div>Č. zakázky:</div></div> <div><div>3x A4</div><div>08/2025</div><div>DPS</div><div>1:50</div><div>Z-25_009</div></div> <div><div>Paré:</div></div>
Místo stavby	parcela č. 1977/3, 1977/8; k.ú. Třeboň [770230]			
Akce:				
STAVEBNÍ ÚPRAVY STÁVAJÍCÍHO OBJEKTU BUDOVY G-LDA S NASTAVBOU ADMINISTRATIVNÍCH A UBYTOVACÍCH KAPACIT, VSTUPNÍ ČÁST				
Výkres:				
VÝKRES TVARU A SCHÉMA VÝZTUŽE VODOROVNÝCH KCÍ 3.NP				<div><div>Číslo výkresu:</div><div>D.3.4.BK312</div></div> <div><div>Revize:</div><div>—</div></div>